

Οδηγίες εκκίνησης του PDA μετά από Reset

Έγινε reset στο PDA και θέλω να το επαναφέρω και να εγκαταστήσω το πρόγραμμα. Τι βήματα πρέπει να ακολουθήσω?

Μετά από hard reset το PDA ανοίγει και η οθόνη του δείχνει σαν την εικόνα 1.



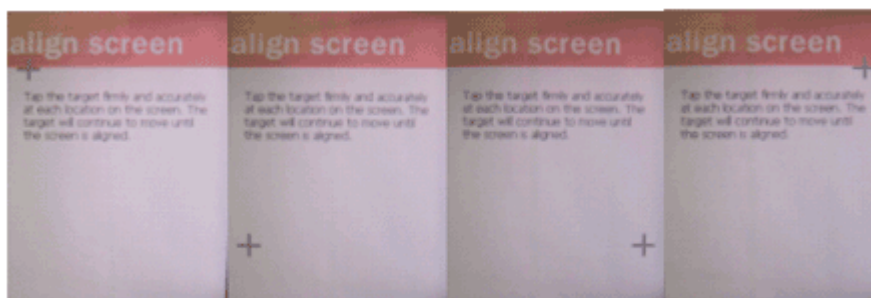
Εικόνα 1



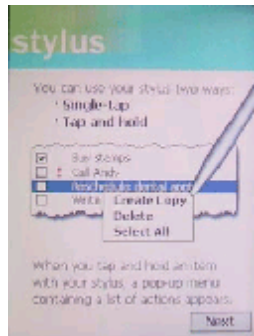
Εικόνα 2

Για να ξεκινήσει η διαδικασία πατήστε σε οποιοδήποτε σημείο της οθόνης. Αμέσως θα εμφανιστεί η οθόνη όπως στην εικόνα 2.

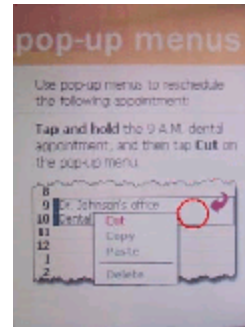
Χρησιμοποιήστε το ειδικό μολύβι που έχει το PDA και πατήστε στο κέντρο του σταυρού που φαίνεται στην οθόνη. Θα ακολουθήσετε την ίδια διαδικασία στα σημεία που εμφανίζονται ο σταυρός όπως δείχνει στην εικόνα 3 μέχρι να εμφανιστεί στο PDA η οθόνη όπως στην εικόνα 4.



Εικόνα 3

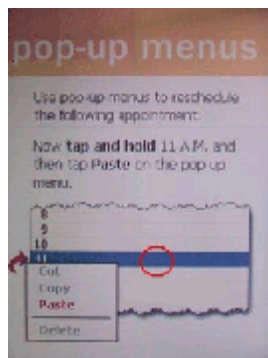


Εικόνα 4



Εικόνα 5

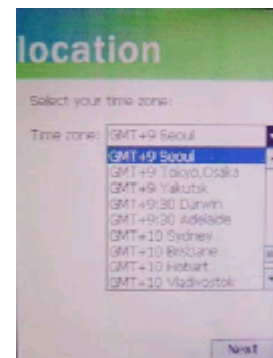
Πατήστε το κουμπί **Next** στο κάτω μέρος της οθόνης και θα εμφανιστεί η εικόνα 5. Στο σημείο που υπάρχει ο κύκλος στην εικόνα 5 κρατήστε πατημένο το μολύβι και μόλις εμφανιστεί το menu που φαίνεται στην εικόνα 5 πατήστε πάνω στο **Cut** και η οθόνη θα γίνει σαν την εικόνα 6.



Εικόνα 6



Εικόνα 7

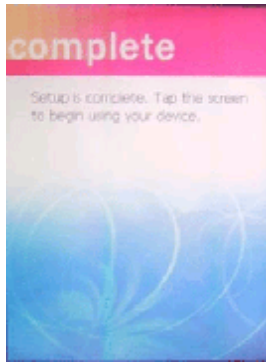


Εικόνα 8

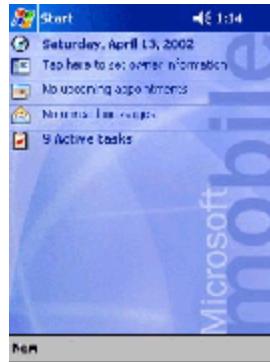
Πατήστε και κρατήστε στο σημείο που δείχνει ο κύκλος το μολύβι μέχρι να εμφανιστεί το menu και επιλέξετε **Paste**. Η οθόνη μετά θα γίνει όπως την εικόνα 7. Πατήστε το κουμπί **Next** και η οθόνη θα γίνει σαν την εικόνα 8 όπου και πρέπει να επιλέξετε χρησιμοποιώντας το βελάκι δεξιά που δείχνει προς τα κάτω, την επιλογή **GMT+2 Athens, Istanbul**.

Αφού επιλέξετε την ώρα για την Ελλάδα πατήστε το κουμπί **Next** και η οθόνη θα γίνει όπως η εικόνα 9.

Το PDA τώρα είναι εντάξει και πατώντας σε οποιοδήποτε σημείο θα ξεκινήσει να λειτουργεί και θα εμφανιστεί η εικόνα 10.



Εικόνα 9



Εικόνα

10

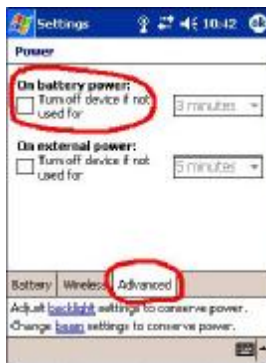


Εικόνα

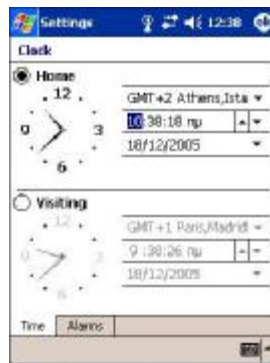
11

Πλοηγηθείτε από **Start->Settings->System** και βρείτε την επιλογή **Power** όπως φαίνεται στην εικόνα 11.

Πατήστε στο **Advanced** όπως φαίνεται στη εικόνα 12 και βγάλτε την επιλογή που υπάρχει στο **On battery power** και πατήστε **OK** στο πάνω δεξιό μέρος της οθόνης.



Εικόνα 12



Εικόνα 13

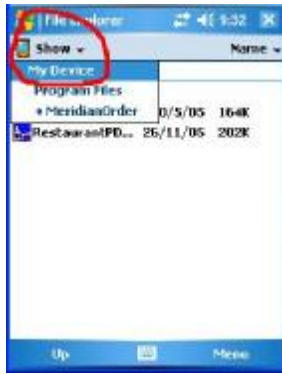


Εικόνα 14

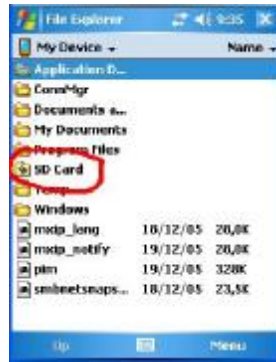
Πλοηγηθείτε από το **Start->Settings->System** και πατήστε το **Clock** για να ρυθμίσετε την ημερομηνία και την ώρα του συστήματος και πατήστε το **OK** για την καταχώρηση της νέας ημερομηνίας και ώρας όπως φαίνεται στην εικόνα 13.

Αφού τελειώσετε με την εγκατάσταση των σταθερών στοιχείων του PDA βάλτε την κάρτα που περιέχει το **setup** της εφαρμογής μέσα στο μηχάνημα και πλοηγηθείτε από το **menu Start->Programs->File Explorer** όπως εικόνα 14.

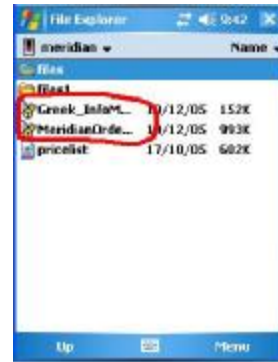
Βάλτε την κάρτα της εγκατάστασης του **Meridian Order II** μέσα στο μηχάνημα και μετά πατώντας στο σημείο όπως δείχνει η εικόνα 15 επιλέξτε το **My Device**. Η οθόνη θα γίνει σαν την εικόνα 16.



Εικόνα 15



Εικόνα 16



Εικόνα 17

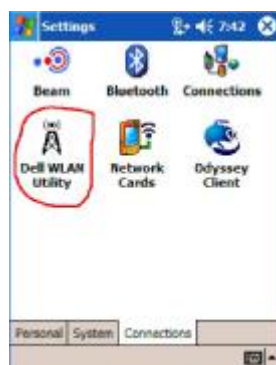
Επιλέξτε το SD Card και η οθόνη θα γίνει σαν την εικόνα 17. Σε περίπτωση που δεν υπάρχουν τα επιλεγμένα αρχεία όπως στην εικόνα 17 τότε αναζητήστε τα σε κάποιον άλλο φάκελο που υπάρχει στην SD Card.

Όταν τα εντοπίσετε πατήστε στο κάθε ένα από τα δύο επιλεγμένα αρχεία όπως φαίνονται στην εικόνα 17 για να γίνει η εγκατάσταση. Το MeridianOrde... που φαίνεται κάνει την εγκατάσταση του προγράμματος και το Greek_InfoM... κάνει την εγκατάσταση του ελληνικού πληκτρολογίου.

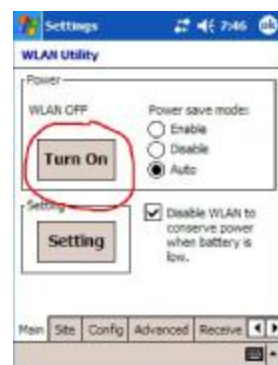
Από τερματικό Dell X51 πλοηγηθείτε από **Start->Settings->Connections** όπως φαίνεται στην εικόνα 19 και επιλέξτε το εικονίδιο WLAN Utility. Έπειτα πατήστε στο κουμπί **Turn On** για να ενεργοποιήσετε την κεραία όπως φαίνεται στην εικόνα 20. Εάν έχετε τερματικό HP η οθόνη στο **Start->Settings->Connections** θα μοιάζει με την εικόνα 21. Πατήστε το εικονίδιο iPAQ Wireless και μετά η οθόνη σας θα μοιάζει με την εικόνα 22. Πατήστε το κουμπί WiFi και όταν θα αποκατασταθεί η επικοινωνία το κουμπί WiFi θα γίνει πράσινο όπως φαίνεται στην εικόνα 23.



Εικόνα 18



Εικόνα 19



Εικόνα 20



Εικόνα 21



Εικόνα 22



Εικόνα 23

Πλοηγηθείτε από **Start->Settings->Programs** και βρείτε το εικονίδιο του προγράμματος για να το ξεκινήσετε όπως φαίνεται στην εικόνα 18

Πλοηγηθείτε στο menu **Ιδιότητες** του προγράμματος και συμπληρώστε τα πεδία με την IP διεύθυνση του εκτυπωτή για τις παραγγελίες και για τον λογαριασμό ώστε να μπορείτε να εκτυπώσετε. Επίσης θα πρέπει να συμπληρώσετε τον αριθμό της άδειας χρήσης στο ανάλογο πεδίο και να πατήσετε το κουμπί **Αποδοχή** που έχετε για το συγκεκριμένο μηχάνημα αλλιώς μετά από πέντε εκτυπώσεις θα σταματήσει να λειτουργεί και θα βγάλει μήνυμα η εκτύπωση απέτυχε.

Οδηγίες εγκατάστασης νέου δικτύου.

Στην προσπάθεια σύνδεσης με την κεραία υπάρχει η περίπτωση το δίκτυο σας να μην εμφανίζεται και να πρέπει να ρυθμίσετε το δίκτυο στο PDA εκ νέου. Η διαδικασία γίνεται ως εξής:

Στο τερματικό Dell X51, κάτω από την επιλογή **Turn On** υπάρχει ένα κουμπί **Setting** (εικόνα 20). Πατήστε το και θα σας βγάλει στην οθόνη της εικόνας 24. Επιλέξτε το όνομα της κεραίας σας και στην επόμενη οθόνη (εικόνα 25) στο πεδίο **Connects to:** πατήστε το βελάκι στα δεξιά και στο υπομενού επιλέξτε **Work**. Στην επόμενη καρτέλα **Network Key** (εικόνα 26), στην επιλογή **Data Encryption:** επιλέξτε **WEP**, αποεπιλέξτε το **The network key is automatically provided** και στο πεδίο **Network key:** πληκτρολογήστε τον κωδικό που βρίσκετε στο αυτοκόλλητο στο κάτω μέρος της κεραίας. Πατήστε διαδοχικά 3 φορές το **ok** και μετά το **X** στο πάνω δεξιά μέρος της οθόνης και περιμένετε μέχρις ότου σταθεροποιηθούν τα βελάκια στο εικονίδιο με την κεραία που βρίσκετε στο πάνω μέρος της οθόνης.

Στο τερματικό iPAQ 2490, δεξιά από το εικονίδιο WiFi υπάρχει ένα κουμπί **Setting** (εικόνα 23). Πατήστε το και ακολουθήστε τις παραπάνω οδηγίες όπως αναφέρονται για το τερματικό Dell.



Εικόνα 24



Εικόνα 25



Εικόνα 26

Σημείωση :

Οι εικόνες που φαίνονται στο παρόν κείμενο μπορεί να διαφέρουν στα σημεία από αυτές που έχει το δικό σας μηχάνημα και αυτό συμβαίνει γιατί υπάρχει διαφορά από PDA σε PDA.