

ΟΔΗΓΙΕΣ ΕΓΚΑΤΑΣΤΑΣΗΣ BENZINA v.1.8.1.23

Εάν υπάρχει προηγούμενη έκδοση εγκατεστημένη στον υπολογιστή σας, την έκδοση του προγράμματος την βρίσκετε από το μενού Βοήθεια -> Πληροφορίες.

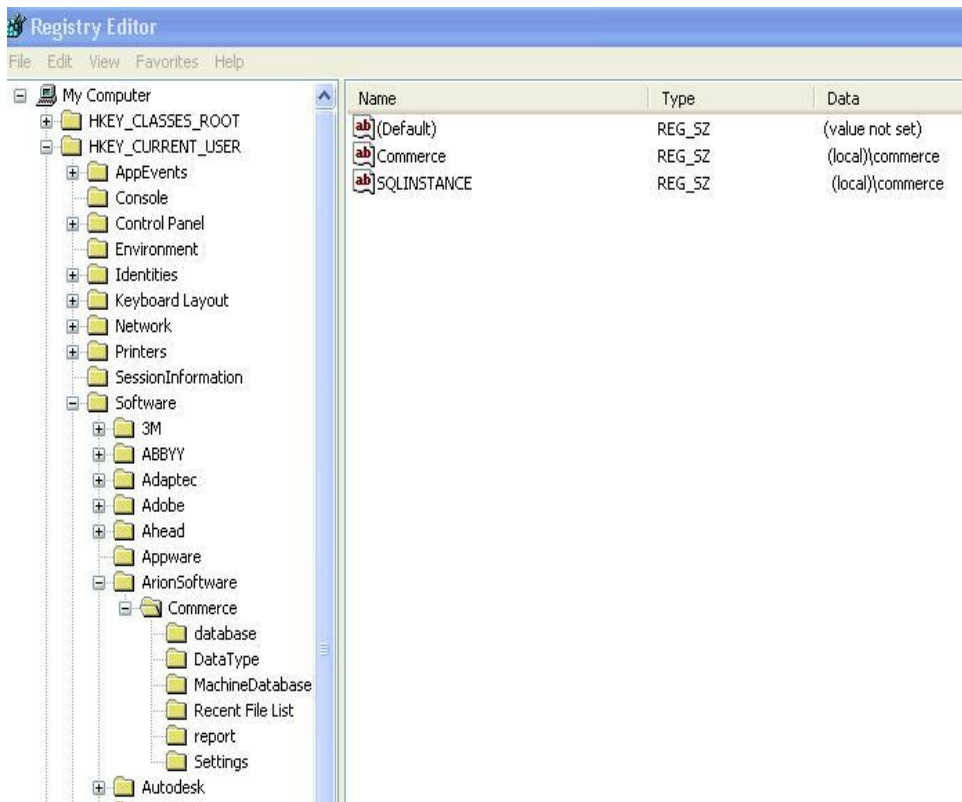
ΑΝΑΒΑΘΜΙΣΗ ΑΠΟ ΤΗΝ ΕΚΔΟΣΗ 1.7.9.xx

1. Πριν ξεκινήσετε τη διαδικασία αναβάθμισης θα πρέπει να δείτε τι ακριβώς υπάρχει εγκατεστημένο στο πρόγραμμα (Ταμειακές, Barcode κτλ) για να επαναλάβετε την ίδια ακριβώς εγκατάσταση.
2. Λήψη Backup (Βοήθεια -> Αντίγραφα Ασφαλείας) και καταγραφή της θέσης που αποθηκεύεται το backup στον υπολογιστή, γιατί μετά την αναβάθμιση θα πρέπει να την ξαναπροσδιορίσετε.
3. Λήψη Backup της φόρμας εκτύπωσης των παραστατικών και οποιασδήποτε άλλης φόρμας η οποία έχει σχεδιαστεί ειδικά για σας. Οι φόρμες βρίσκονται στη θέση drive:\Program Files\ArionSoftware\Commerce\Report (όπου drive το γράμμα του τοπικού σας δίσκου). Εναλλακτικά μπορείτε να πάρετε όλο το φάκελο Report Αντιγραφή και να τον επικολλήσετε σε κάποιο σημείο του δίσκου σας.

Σημείωση : Μετά την αναβάθμιση **ισως** χρειαστεί να επαναφέρεται τις φόρμες εκτύπωσης σας στη θέση drive:\Program Files\ArionSoftware\Commerce\Report και ενδέχεται να χρειαστούν "Verify Database" από τον Report Generator (Μενού Γενικά). Για να δείτε αν χρειάζεται αυτό θα τυπώσετε ένα παραστατικό ή κάποια άλλη εκτύπωση και θα δείτε αν τα στοιχεία εμφανίζονται όπως και πριν την αναβάθμιση.

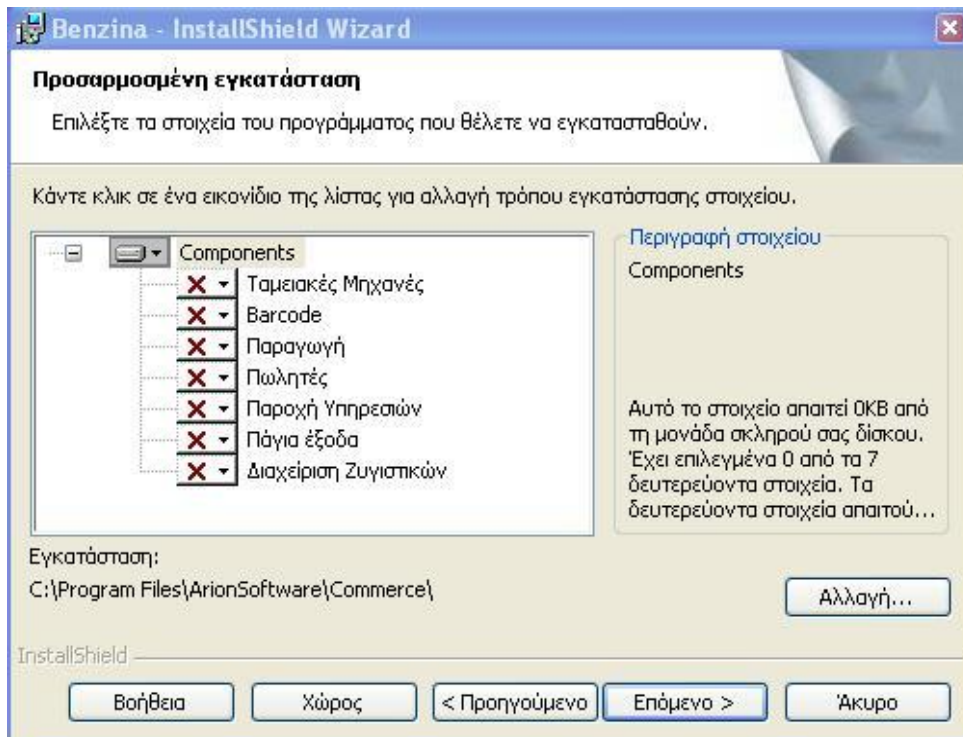
4. Απεγκατάσταση προηγούμενης έκδοσης από Έναρξη -> Ρυθμίσεις -> Πίνακας Ελέγχου -> Προσθαφαίρεση προγραμμάτων πατώντας το Κατάργηση στην εγγραφή του Commerce.
5. Έπειτα από την Έναρξη επιλέξτε την εντολή Εκτέλεση και στο παράθυρο που ανοίγει γράψτε στο πεδίο τη λέξη regedit και πατήστε Ok.
6. Στο παράθυρο Επεξεργαστής Μητρώου που θα ανοίξει θα πρέπει να πάτε στην αριστερή στήλη στο επάνω μέρος και να βρείτε το φάκελο HKEY_CURRENT_USER. Κάντε κλικ στο σταυρό που θα υπάρχει αριστερά ώστε να εμφανιστούν οι φάκελοι που περιέχει.
7. Βρείτε τον φάκελο Software και κάντε κλικ στο σταυρό που θα υπάρχει αριστερά ώστε να εμφανιστούν οι φάκελοι που περιέχει. Βρείτε έπειτα το φάκελο ArionSoftware, κάντε κλικ στο σταυρό που υπάρχει αριστερά και στη συνέχεια βρείτε το φάκελο Commerce (εικόνα

1). Επιλέξτε τον και κάντε πάνω του δεξί κλικ και Διαγραφή. Κλείστε το παράθυρο του Επεξεργαστή Μητρώου.



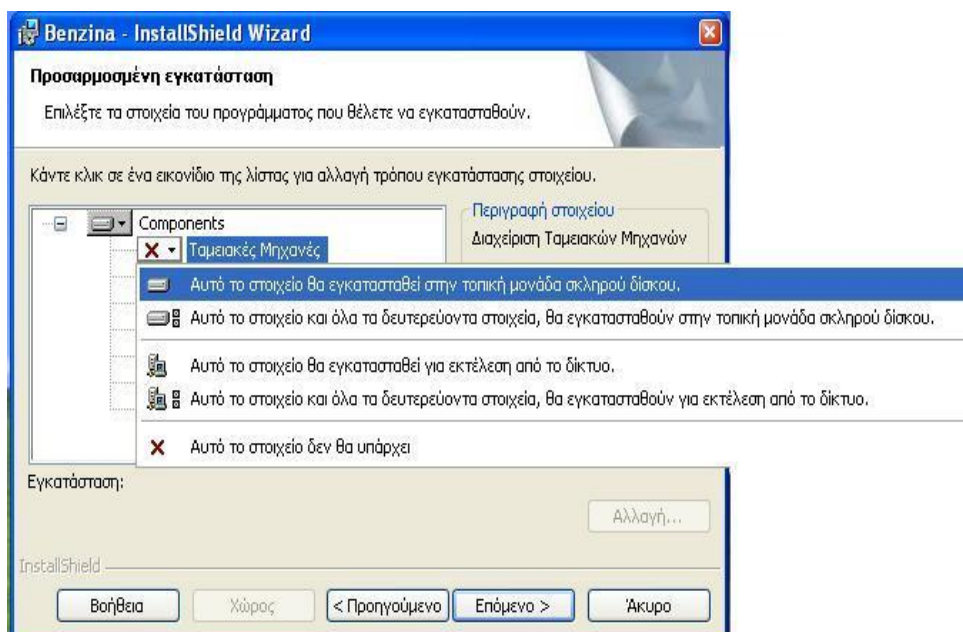
εικόνα 1

8. Από τα περιεχόμενα του cd ή από το φάκελο στον οποίο έχετε αποσυμπίσει τα αρχεία εγκατάστασης, μπειτε στο φάκελο Benzina και τρέξτε το αρχείο setup.exe κάνοντας διπλό κλικ σε αυτό. Μετά την εμφάνιση του μηνύματος «Προετοιμασία εγκατάστασης» θα μεσολαβήσουν μερικά δευτερόλεπτα έως ότου ανοίξει το πρόγραμμα της εγκατάστασης.
9. Κατά τη διάρκεια του Setup θα σας ζητηθεί να επιλέξετε Ελάχιστη ή Προσαρμοσμένη εγκατάσταση. Εάν επιλέξετε Ελάχιστη τότε η εγκατάσταση στον υπολογιστή θα γίνει με διαθέσιμες μόνο τις βασικές λειτουργίες (Διαχείριση Αγορών / Πωλήσεων / Αποθήκης). Αν επιλέξετε **Προσαρμοσμένη** θα έχετε τη δυνατότητα να επιλέξετε τα Components που θα εγκατασταθούν. Πατώντας **Προσαρμοσμένη** και Επόμενο θα εμφανιστεί το ακόλουθο παράθυρο (εικόνα 2).



εικόνα 2

Για να επιλέξετε κάποιο Component κάντε αριστερό κλικ πάνω στο κόκκινο X και θα εμφανιστεί ένα μενού από το οποίο θα επιλέξετε «Αυτό το στοιχείο θα εγκατασταθεί στην τοπική μονάδα σκληρού δίσκου» με αριστερό κλικ (εικόνα 3).



εικόνα 3

Αν επιθυμείτε να καταχωρείτε λογαριασμούς και άλλα έξοδα της εταιρείας σας θα πρέπει να εγκαταστήσετε και τα Πάγια Έξοδα.

Αν επιθυμείτε να καταχωρείτε ή/και να εκδίδετε τιμολόγια Παροχής Υπηρεσιών θα πρέπει να εγκαταστήσετε και την Παροχή Υπηρεσιών.

Αφού επιλέξετε όλα τα Component που θέλετε πατήστε Επόμενο και στο επόμενο παράθυρο Εγκατάσταση.

10. Στο μήνυμα επανεκκίνησης του υπολογιστή σας, εάν εμφανιστεί κατά τη διάρκεια της εγκατάστασης, δώστε **ΝΑΙ**.
11. Όταν ξανανοίξει ο υπολογιστής σας, από τα περιεχόμενα του cd ή από το φάκελο στον οποίο έχετε αποσυμπιέσει τα αρχεία εγκατάστασης, μπειτε στο φάκελο Benzina και τρέξετε ξανά το αρχείο setup.exe κάνοντας διπλό κλικ σε αυτό, ακολουθώντας τις οδηγίες όπως αναφέρονται στο 9.
12. Μετά την ολοκλήρωση του Setup, κάντε απεγκατάσταση του Benzina από Έναρξη -> Ρυθμίσεις -> Πίνακας Ελέγχου -> Προσθαφαίρεση προγραμμάτων.
13. Όταν ολοκληρωθεί η απεγκατάσταση, από τη θέση drive:\Program Files\Microsoft SQL Server\MSSQL\$COMMERCE\Data (όπου drive το γράμμα του τοπικού σας δίσκου) επιλέξτε με Ctrl+A όλα τα αρχεία που περιέχει ο φάκελος και κάντε επάνω τους δεξί κλικ και Αντιγραφή.
14. Στη συνέχεια πηγαίνετε στη θέση drive:\Program Files\Microsoft SQL Server\MSSQL\$BENZINA\Data (όπου drive το γράμμα του τοπικού σας δίσκου) και κάντε δεξί κλικ και Επικόλληση. Στο μήνυμα επιβεβαίωσης αντικατάστασης επιλέξτε ΝΑΙ.
15. Έπειτα από τα περιεχόμενα του cd ή από το φάκελο στον οποίο έχετε αποσυμπιέσει τα αρχεία εγκατάστασης, μπειτε στο φάκελο Benzina και τρέξτε ξανά το αρχείο setup.exe κάνοντας διπλό κλικ σε αυτό, ακολουθώντας τις οδηγίες όπως αναφέρονται στο 9.
16. Μετά την ολοκλήρωση της εγκατάστασης, από τα περιεχόμενα του cd ή από το φάκελο στον οποίο έχετε αποσυμπιέσει τα αρχεία εγκατάστασης, βρείτε και τρέξτε από το φάκελο SP1 το αρχείο sp1.exe κάνοντας διπλό κλικ σε αυτό.
17. Μετά την ολοκλήρωση της εγκατάστασης, είσοδος στο πρόγραμμα από το εικονίδιο στην οθόνη.